

Дисплей

Мелкие царапины - видны только при хорошем, искусственном освещении (такие царапины не цепляются ногтем при проведении по ним).

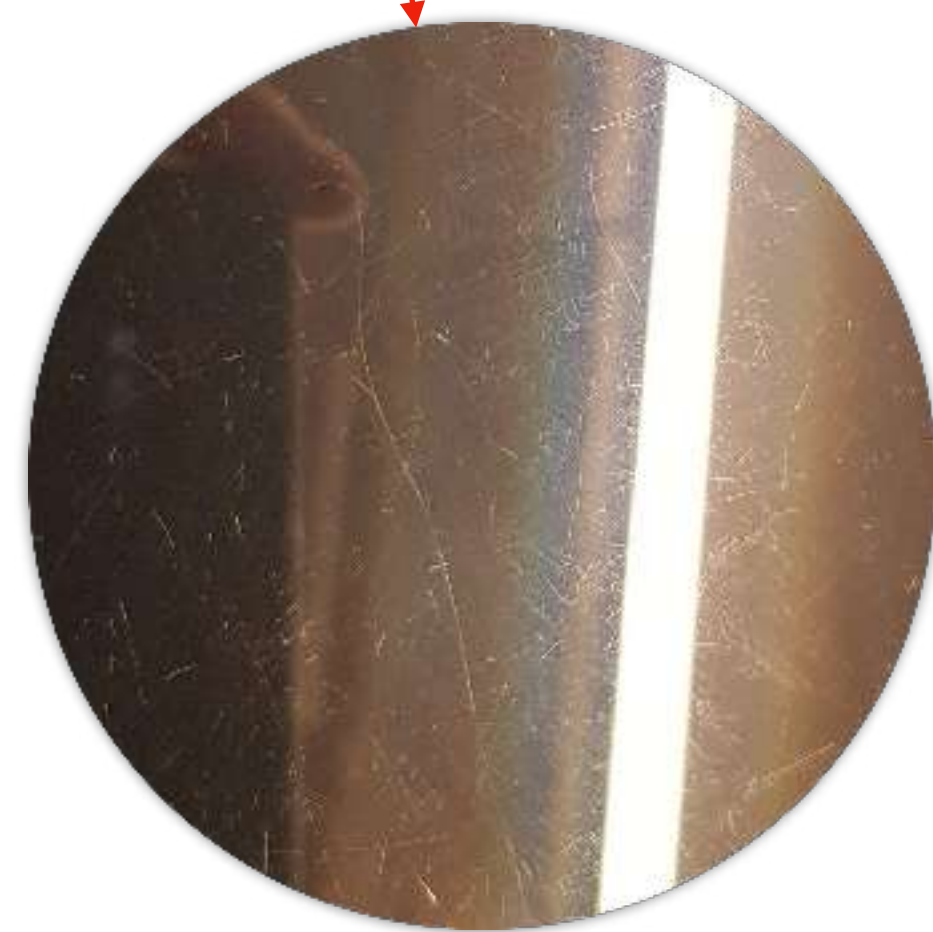


Дисплей

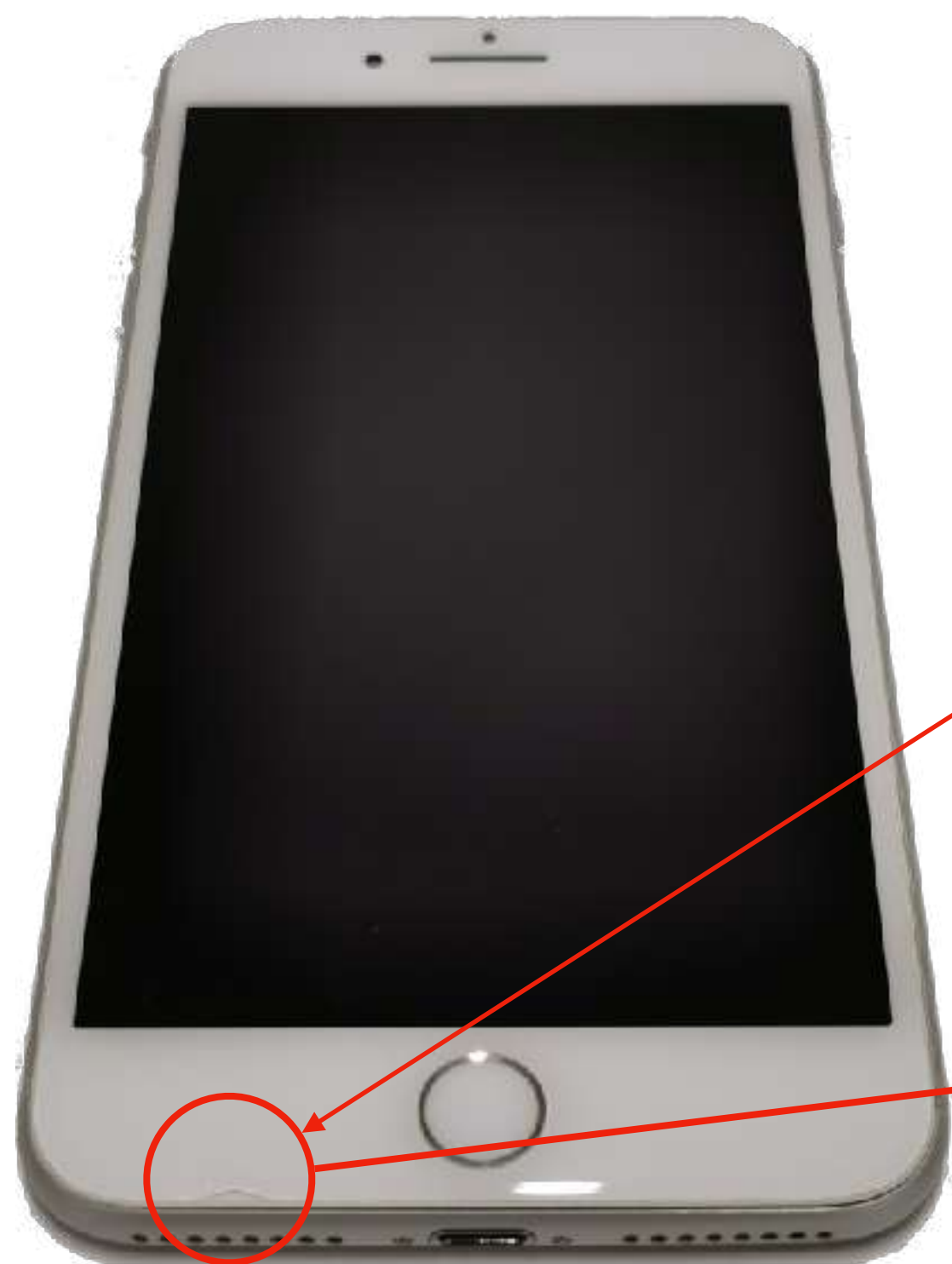


Глубокая царапина - видна при плохом освещении под любым углом, цепляется при проведении по ней ногтем.

Многочисленные царапины и потертости



Дисплей



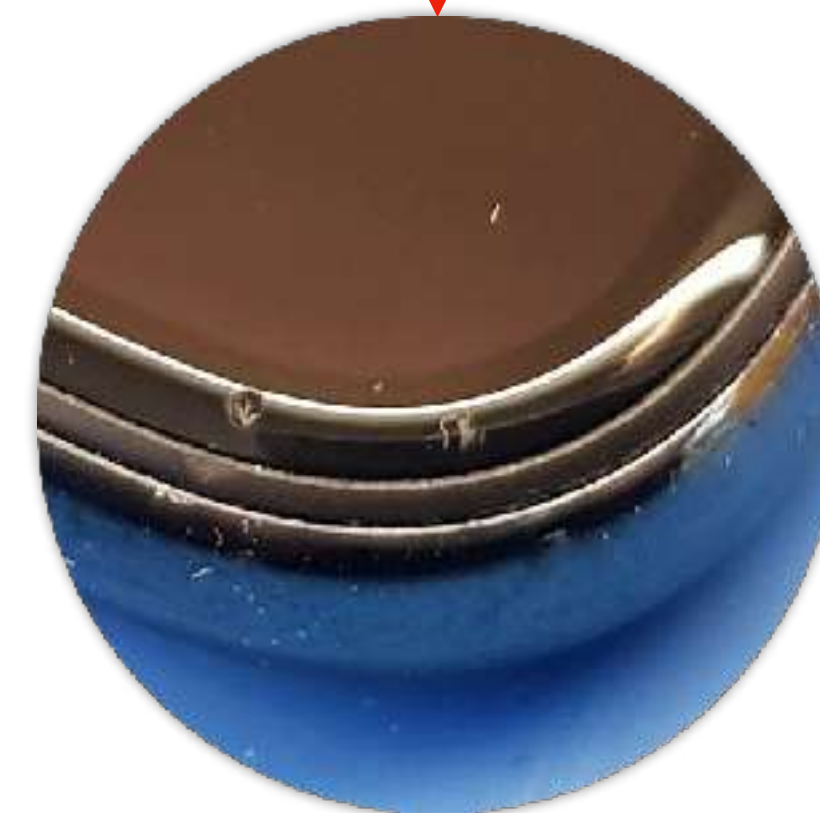
Незначительная трещина (до 5мм) - находится скраю, не направлена к центру дисплея.



Отслоение



Точечные сколы на дисплее - след точечного удара на стекле. Углубление, которое не сопровождается трещинами вокруг.



Дисплей

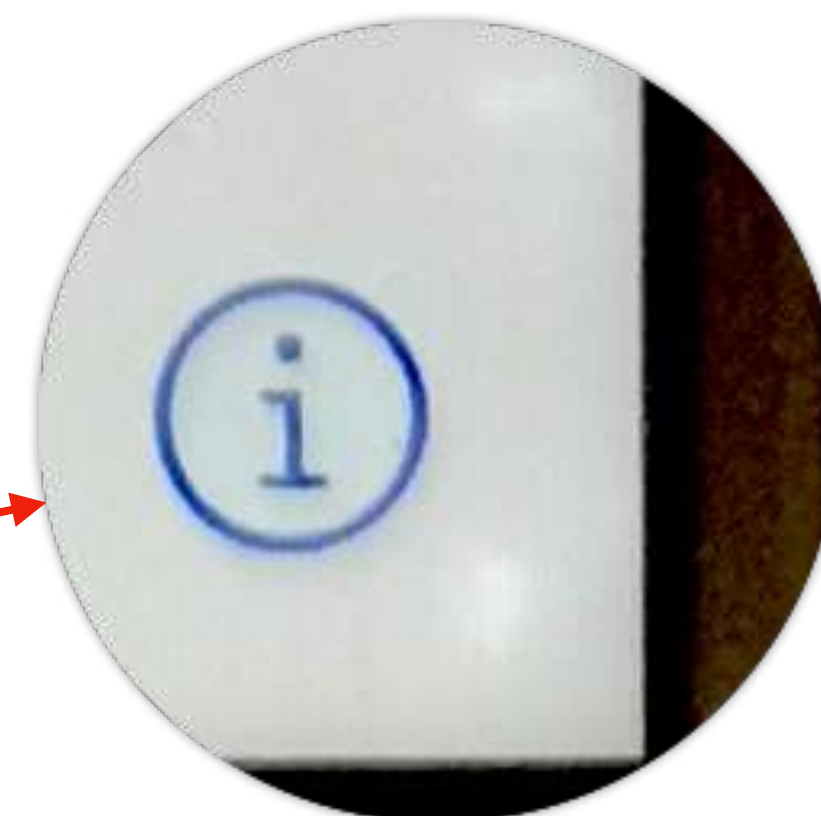


Трещины на дисплее - стекло дисплея разбито.

Дисплей



Незначительные засветы -
дефекты матрицы, заметны на
однотонном фоне с
максимальной яркостью.



Дисплей

Пятна и полосы - дефекты матрицы, перекрывает изображение.



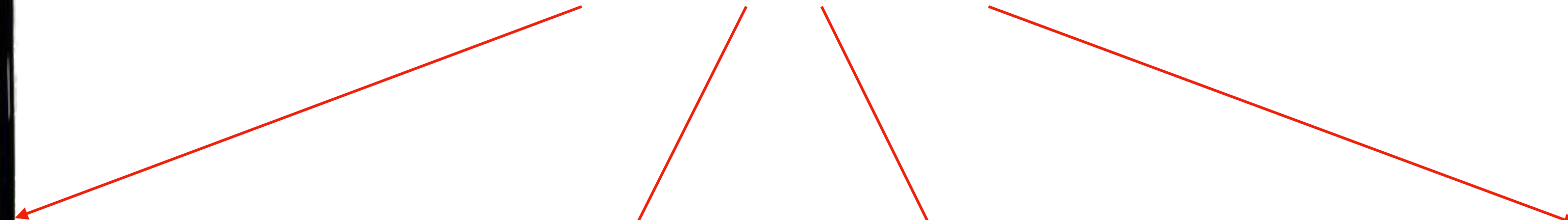
Значительные засветы - видны на любом фоне, выражены как яркие пятна.



Дисплей



Остаточное изображение - дефект матрицы, заметен на однотонном фоне.

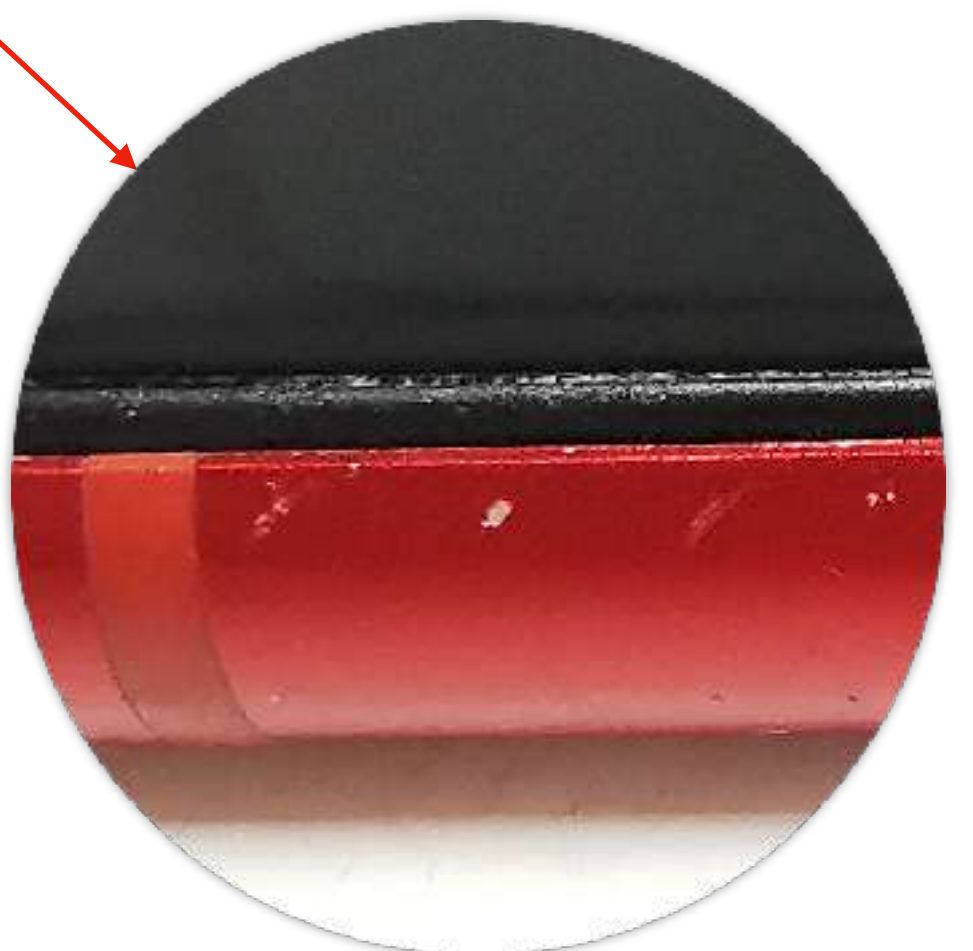


Корпус

Точечные сколы и потертости - следы незначительного механического воздействия (например при использовании пластиковых чехлов).



Царапины



Корпус



Пятна на корпусе - следы выгорания или отслоения краски, а также следы от наклеек, которые невозможно удалить.



Следы удара - глубокие сколы, вмятины, трещины до 5мм.

Отслоение



Корпус



Трещины

Деформация (изгиб) - проверяется с помощью линейки, которая должна плотно прилегать к корпусу по всей его плоскости.

